



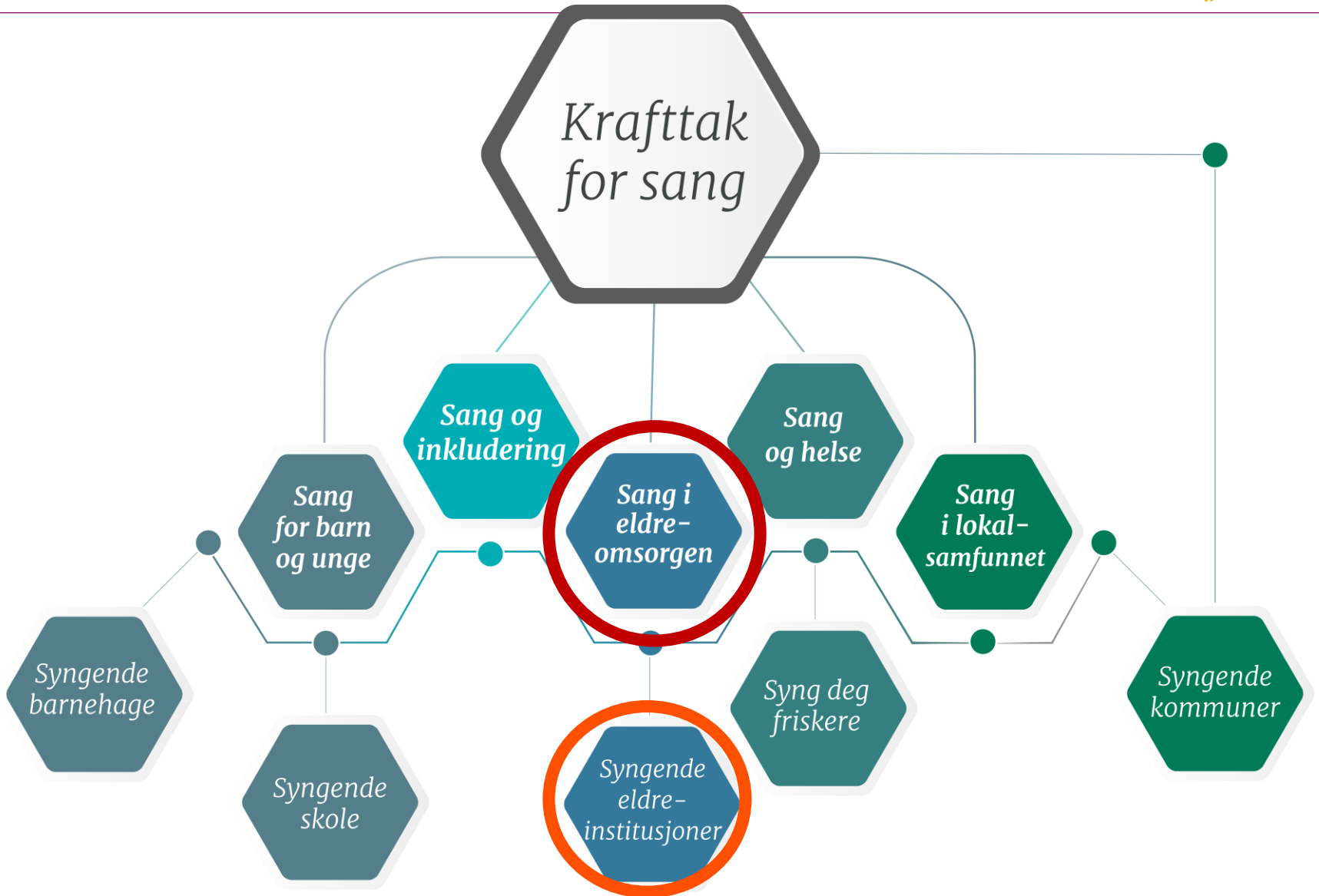
Resultater fra 3 institusjoner.

Samarbeid mellom Krafftak for sang, Folkeakademiet og NTNU, Gjøvik

1.amanuensis Kari Bjerke Batt-Rawden

Faglig leder Kristi Stedje

POLYFON-konferansen i Bergen, 22. november 2018



Syngende eldreinstitution

Sang som
opplevelse

Deltakelse i
sangaktivitet

Omsorgssang

Grunnlag for faglig innhold og metodikk

- Musikkterapeutisk teori, metodikk og teknikker, tilpasset ikke-musikkterapeuter
- Grunnprinsipper for miljøbehandling i en personsentrert og ressursorientert ramme
- Musikk og folkehelse-perspektiver
- Kulturorganisasjoner og frivillighet



Re Helsehus i Vestfold





Følgerevaluering ved Kari Bjerke Batt-Rawden

- Hovedmål: økt innsikt i og kunnskap om
 - Hindringer
 - Barrierer
 - suksessfaktorertre (3) utvalgte «Syngende eldreinstitusjoner» har erfart og vil erfare i løpet av 2018.
- Hvordan og på hvilken måte samarbeidet har fungert mellom de ulike aktørene i sangprosjektet?

Problemstillinger/forskningsspørsmål

- I hvilken grad og på hvilken måte er utviklingen og etableringen av sangtiltakene i regi av Sang i eldreomsorgen *gjennomført, organisert, erfart* og opplevd i tre deltagende institusjoner?
- Har de involverte aktører opplevd eventuelle barrierer og/eller suksesskriterier når det gjelder igangsetting, planlegging og gjennomføring av sang-tiltakene og aktivitetene? I så fall, på hvilken måte? Hvorfor?
- Hvordan foregår og vurderes samarbeidet mellom organisasjonen Krafttak for sang' og de sentrale aktører?

Metode

- Kvalitativ, intervju og observasjon.
- Individuelle intervjuer og fokusgruppeintervjuer av personalet
- Deltakende observasjon i gruppe- eller en-til-en-situasjoner ved de samme institusjonene.
- Individuelle samtaler og fokusgruppeintervjuer på **to** tidspunkt; Mars/April og August/September 2018.
- Utvalget (n=19 kvinner; ledere, helsefagarbeidere, sykepleiere og hjelpepleiere).

Hovedfunn

- Mer sang – det synges mer – positivt!
- Økt glede og trivsel for beboere
- Bedre kommunikasjon mellom beboere og personale og mellom beboere og pårørende
- Tilfredshet med opplæring og oppfølging - men savner mer teoretisk kunnskap og noe mer oppfølging.
- Forankring i ledelse - nøkkelfaktor for implementering
- Utfordring: ansvar og ansvarsfordeling

Hovedfunn 1 og 2

- Mer sang – det synges mer – positivt!
- Økt glede og trivsel for beboere



Hovedfunn 3



- Bedre kommunikasjon mellom beboere og personale og mellom beboere og pårørende

Hovedfunn 4

- Tilfredshet med opplæring og oppfølging - men savner mer teoretisk kunnskap og noe mer oppfølging.



Hovedfunn 5 og 6

- Forankring i ledelse - nøkkelfaktor for implementering
- Utfordring: ansvar og ansvarsfordeling



Sentrale tema

- Flerkulturelle møter
- Utfordring: å tilpasse til hverdagen og kulturen
- Bedre arbeidsmiljø – lavere sykefravær?
- Særlig effekt for enkeltbeboere
- Uvant å bruke egen stemme – behov for støtte
- Tidspress og personavhengighet
- Dokumentasjon og kommunikasjon om tiltak
- Behov for musikkterapeut/ressursperson

Relasjonen til musikkterapifeltet

- Indirekte MT – musikkterapeuten som veileder og pedagog for annet personale
- Økologiske perspektiv: institusjonen eller «tjenesten» som klient
- Tverrfaglig samarbeid og tydeliggjøring av muligheter:

Kan denne typen program bidra til økt forståelse, identifisering av behov, åpning for nye muligheter?



Kontakt:

www.sangioldreomsorgen.no

post@sangioldreomsorgen.no

Kristi Stedje, telefon 412 09 857

Kari Bjerke Batt-Rawden, telefon 905 84 313